

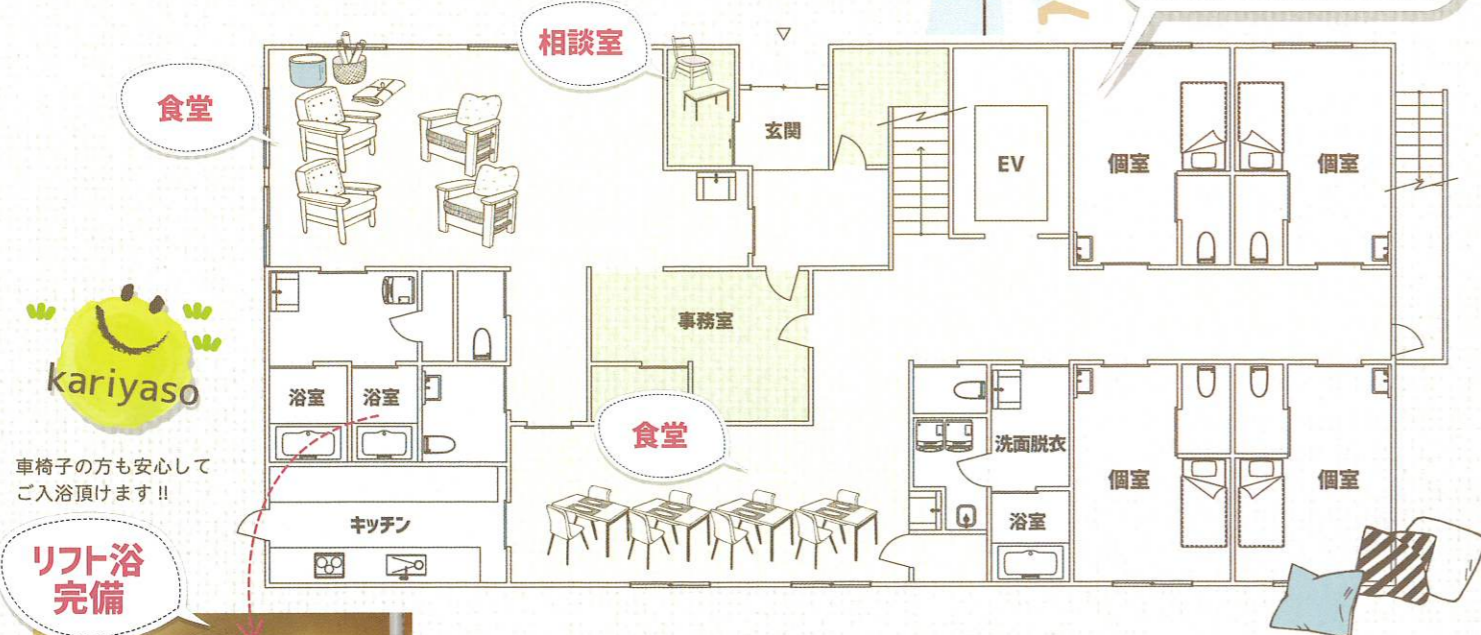
大きな安心感と快適な生活を・・・

フロアのご案内

「新たなご自宅」感覚で快適な生活をご提供。
お客様一人一人の生きがいをサポートさせていただきます。

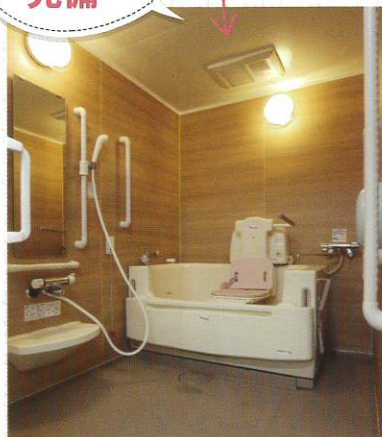


FLOOR GUIDANCE 1F



車椅子の方も安心して
ご入浴頂けます!!

リフト浴
完備



いつでも開放感のある食堂とコミュニティールームも刈谷荘の特徴です。

共に楽しむお食事は、雑談・趣味の時間など、どんな薬よりも
身体によいものとなります。皆でくつろげる食堂とリビングルームが
開放的で、ゆったりとつくられています。

ずっと安心、ずっと快適。

介護が必要な方でも安心して暮らしていただけます。
月に2回定期的にクリニックの往診があり、お薬も施設内でいただけます。

ご利用料金

入居金	0円
家賃	37,000円 (非課税)
食費	33,360円～(税込)
水道光熱費	13,750円 (税込)
管理費	22,000円 (税込)

合計 106,110円～(税込)

その他の費用

- ・介護保険サービスの自己負担
- ・おむつ代
- ・お立替え代 (嗜好品)
- ・リネン、クリーニング代 (100円/日)

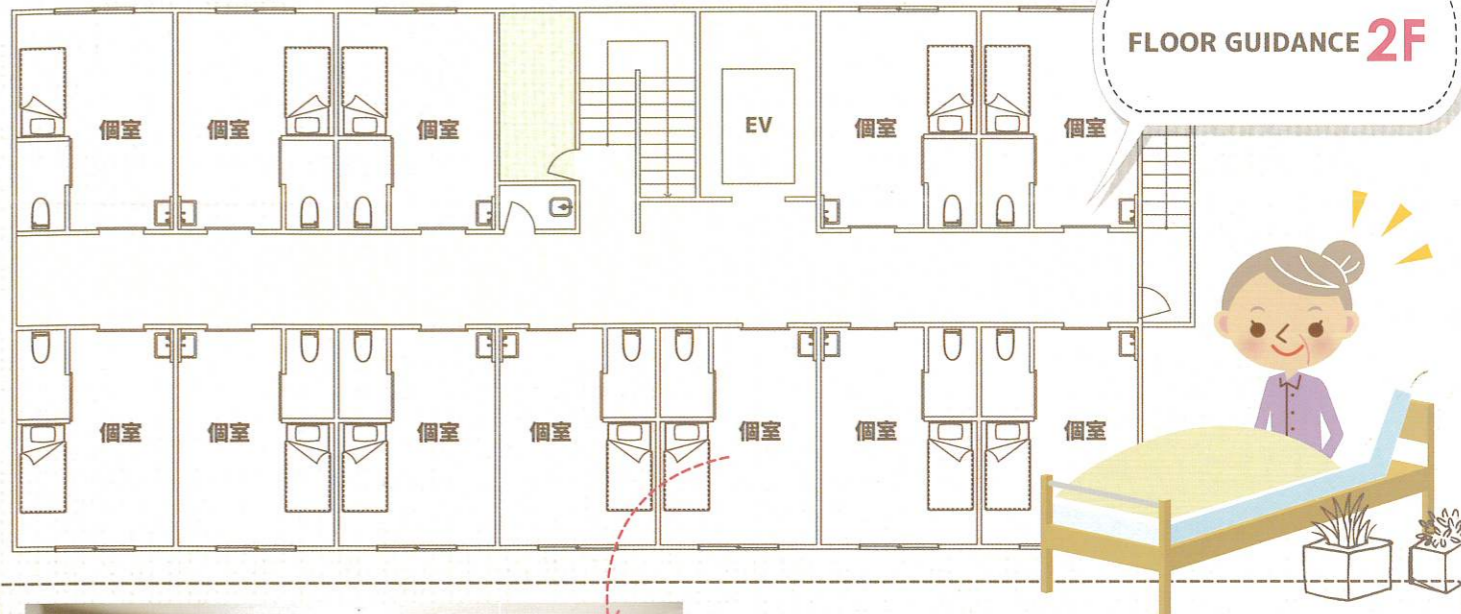
ひと月 いくらぐらいかかるの？

「83歳 女性 要介護4の方の一例」

家賃	37,000円 (非課税)
食費	33,360円～(税込)
水道光熱費	13,750円 (税込)
管理費	22,000円 (税込)
リネン代	3,000円 (内税)
オムツ代	11,000円 (税込)
介護保険自己負担	33,490円 (非課税)

ご請求金額 153,600円～(税込)

FLOOR GUIDANCE 2F



完全個室の快適空間。

全個室 広々18㎡ (約11帖)

トイレ・洗面・エアコン・TV・冷蔵庫
衣装ケース・ベット付き完全個室でプライバシーが守れます。

全ての居室は冷暖房完備の個室タイプになっており、
プライバシーが守られていますので、
ご自分の生活パターンに合わせた快適な
毎日を送ることができます。(ナースコール全室完備)

よくあるご質問

Q1. 費用が心配です。

ご家族の負担が少なくなるよう、利用料金を決めさせていただきました。
入居金や敷金、一時金などは一切受け取りません。

Q2. 寝たきりや認知症ですが、大丈夫でしょうか？

寝たきりの方や重度の認知症の方も、入居して頂けます。安心して暮らしてください。

Q3. 病気が不安です。

主治医の先生が2週間に1度、往診・健康チェックをします。
通院についてもご相談させていただきます。

Q4. 入居に必要な物は何ですか？

衣服やお薬などをご用意して頂くだけで結構です。あとは、刈谷荘で準備致します。

Q5. 高齢ではありませんが、身体に障がいがあり介護が必要です。入居の対象になりますか？

刈谷荘では障害福祉サービスのみの方のご相談も受け付けております。

ご入居までの流れ ※ご見学、ご入居の際はお迎えにあがります。

