

ご案内

こちらのパンフレットでは訪問看護で、できることや対応エリアもご紹介しています。

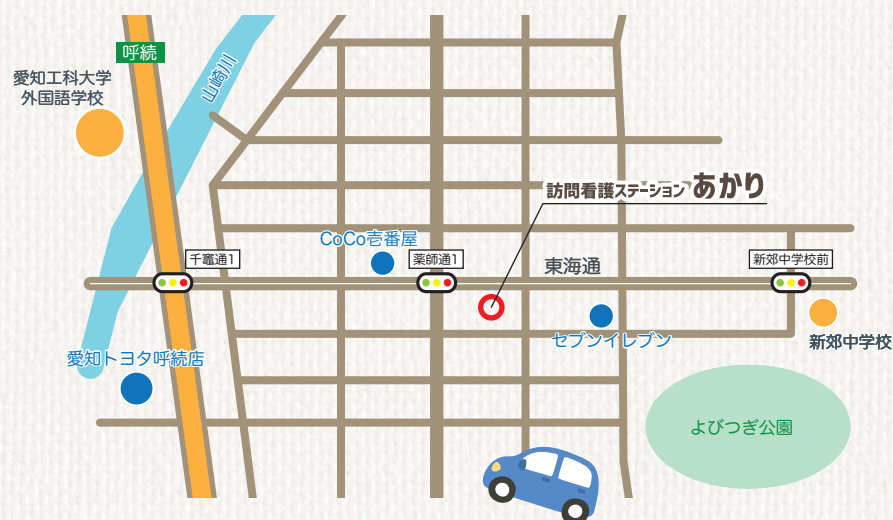
お問い合わせや、ご相談はお気軽にご連絡ください！

訪問看護では

看護師免許を持つ看護師や保健師、また必要に応じて理学療法士、作業療法士、言語聴覚士が、医療的知識をもとに処置や相談にのることができます。



ACCESS MAP



訪問看護ステーション あかり

介護保険事業所番号：2361290311

〒457-0041 名古屋市南区薬師通2丁目28-2 あまのビル3F

お問い合わせはこちら

tel.052-602-4545

fax.052-602-4546



会社案内はこちら

詳細はQRコードよりご確認ください。



【運営】株式会社 グレイン

訪問看護 ステーション あかり



何でも話せる
「相談相手」として
ご自宅での生活を
サポートします♪

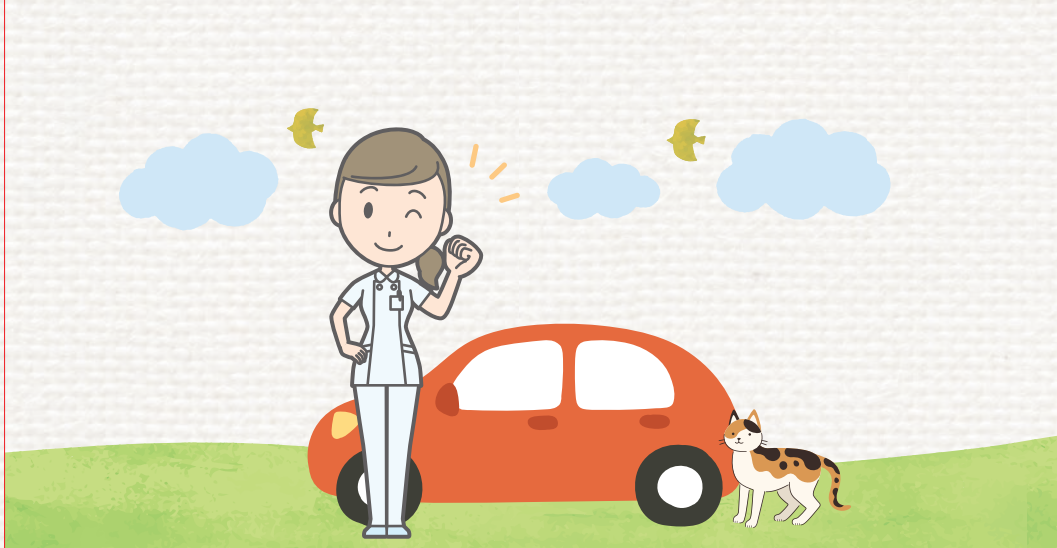


訪問看護 ステーション あかり

何でも話せる「相談相手」として
ご自宅での生活をサポートします



やさしく灯る あかりのように
あなたを看守る
「訪問看護ステーションあかり」



訪問看護でできること

- 健康のチェックと相談

健康状態・病状を観察し、
健康についての相談や助言をします。

- 日常生活の看護

身体の清潔や洗髪、食事や排泄の援助を行います。

- 医学的処置や管理

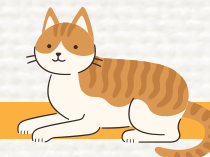
床ずれの処理や医療機器の管理、指導を行います。

- 在宅でのリハビリテーション

ご家庭の状況に応じた生活動作や運動、
スムーズな食事の飲み込みの
アドバイスなど、個人の状況に合った
リハビリテーションを行います。

- 医学的処置や管理

介護をする方に、身体の清潔方法、寝具の交換方法、
食事や排泄の仕方など、日常生活の相談にのったり、
助言をします。



在宅でのリハビリテーション



ご家庭の状況に応じた生活動作や運動、
スムーズな食事の飲み込みのアドバイスなど
個人の状況に合ったリハビリテーションを行います。

緊急訪問看護 365日 24時間体制

緊急時に電話により対応し、
必要時には臨時訪問を行います。

※ご契約内容により異なりますのでご相談ください。

対応エリア



サービス対応エリア

名古屋市南区・緑区・瑞穂区・港区・天白区・熱田区

※その他の地域はご相談ください。

時間

サービス提供可能時間

365日 24時間

※ご契約内容により異なりますので
ご相談ください。



 **GRAIN**